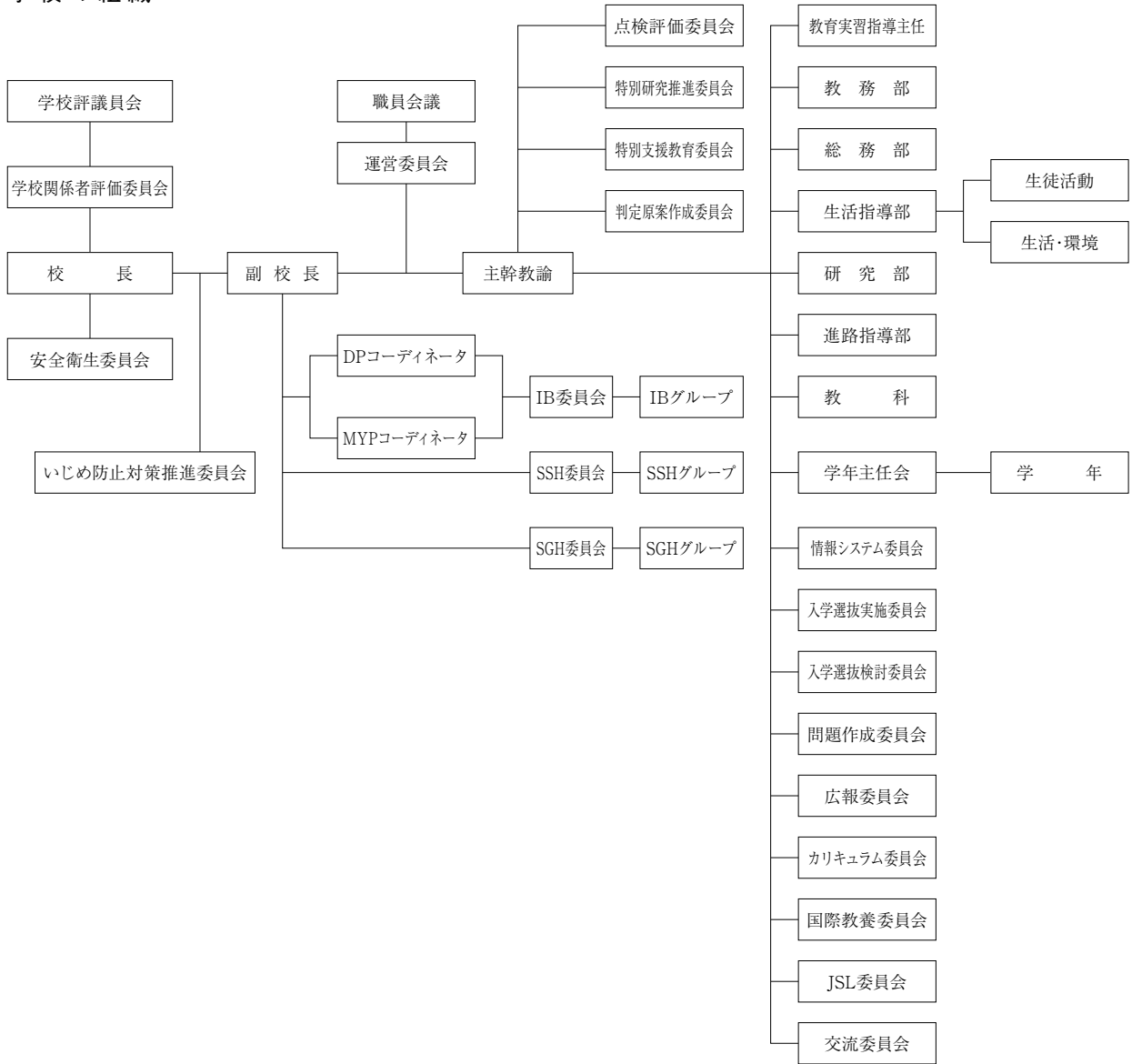


(3) 教職員の構成と組織

学校の組織



教職員

校長	副校長	主幹教諭	教諭	主幹教諭・教諭内訳												養護教諭
				国語	社会・ 地歴公民	数学	理科	保健体育	音楽	美術	外国語	技術	家庭	情報		
1	2	1	57	9	8	9	8	5	1	1	13	1	1	1	2	

※IB教育研修派遣教員（11名）含む

事務職員	非常勤講師等	司書	労務補佐	校医	歯科医	薬剤師	精神科医	スクールカウンセラー
7	33	1	3	1	1	1	1	2